

FORESTERI

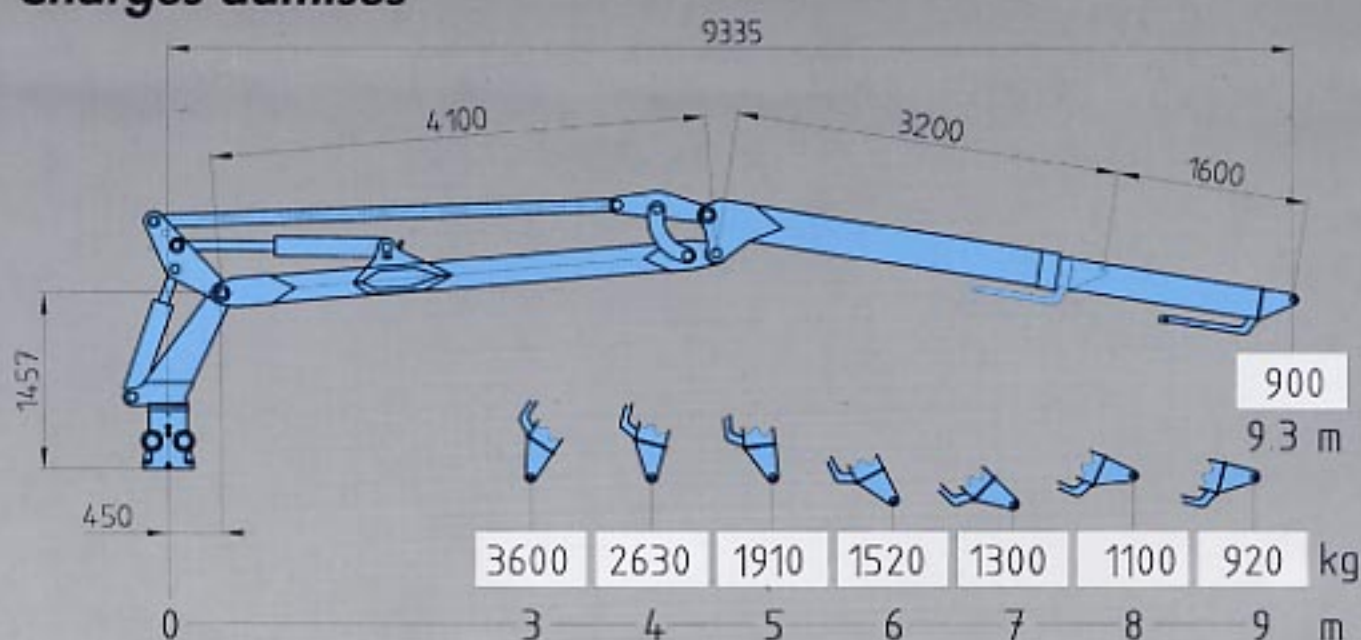
H1195

GRUE A PARALLELOGRAMME



FORESTERI H1195

Charges admises



FICHE TECHNIQUE FORESTERI H1195

MODÈLE		H1195
Couple de levage	brut kNm (lbft)	110 (81100)
	net kNm (lbft)	84 (62000)
Portée maximum	mm (ft)	9335 (30'8")
Couple de rotation	kNm (lbft)	32 (23600)
Angle de rotation	°	230
Poids sans huile	kg (lbs)	1820 (4010)
Spécification, pompe hydraulique		
- pression de travail	MPa (bar) (PSI)	21 (210) (3000)
- débit	l/min (GPM Imp)	80-120 (18-26)
- puissance	kW (CV)	28-42 (38-57)

Ce tableau technique peut être modifié.
Les valeurs sont données à titre indicatif.

Portée

